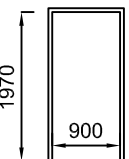
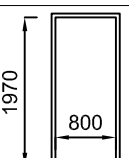
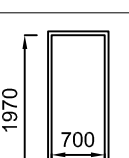
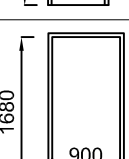
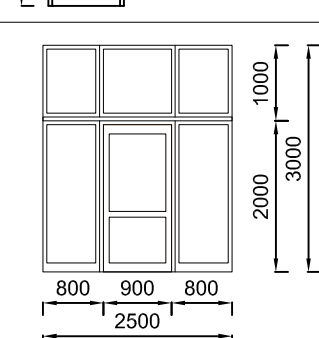
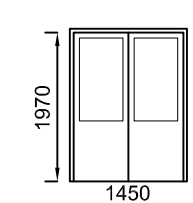
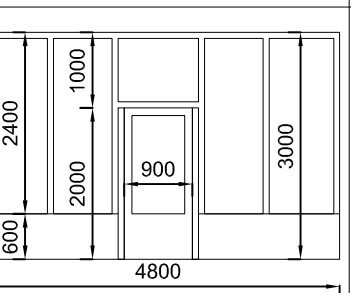
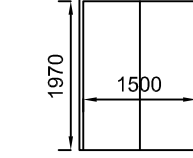
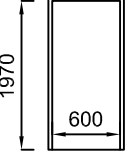
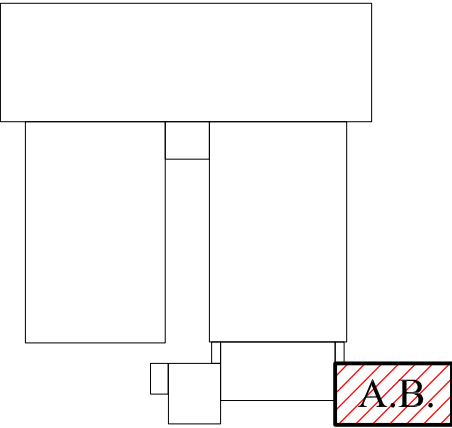


Tabulka dverí

OZN.	SCHÉMA	ROZMER [MM]	POPIS	POČET				KOVANIE	ZASKLENIE	FARBA NÁTERU	Zárubeň
				I.N.P.	II.N.P.	III.N.P.	SPOLU				
1 P		900/ 1970 PRAVÉ	Jednokrídlové drevené dvere otvárame,	1	-	-	1	Bezpečnostný záмок	Plné	Slonová kosť	oceľová
1 L		900/ 1970 ĽAVÉ		-	1	1	2				
2 P		800/ 1970 PRAVÉ	Jednokrídlové drevené dvere otvárame,	-	-	2	2	Bezpečnostný záмок	Plné	Slonová kosť	oceľová
2 L		800/ 1970 ĽAVÉ		-	-	1	1				
3 P		900/ 1970 PRAVÉ	Jednokrídlové drevené dvere otvárame,	-	-	1	1	Dozický záмок	Plné	Slonová kosť	oceľová
3 L		900/ 1970 ĽAVÉ		-	-	1	1				
4 L		900/ 1680 ĽAVÉ	Jednokrídlové plastové otvárame,	-	-	1	1	Bezpečnostný záмок	Plné	Slonová kosť	plastová súčasť dodávky
5 L		900/ 1970 ĽAVÉ	Jednokrídlové drevené dvere otvárame, súčasť drevenej presklenej steny	-	-	1	1	Bezpečnostný záмок	presklenné čire sklo	svetlý smrek	súčasť dodávky
6 L		1450/ 1970 ĽAVÉ	dvojkrídlové drevené dvere otvárame,	1	-	1	2	Bezpečnostný záмок	z 2/3 presklenné sklo rastrované	svetlý smrek	súčasť dodávky
7 L			Jednokrídlové plastové dvere otvárame, súčasť plastovej presklenej steny spodných 600mm plná časť	-	-	1	1	Bezpečnostný záмок	z 3/4 presklenné izolačné sklo plná časť - s vloženou minerálnou tepelnou izoláciou	biele	súčasť dodávky
8 L		1500/ 1970 ĽAVÉ	Dvojkrídlové plastové otvárame,	-	-	1	1	Bezpečnostný záмок	Plné	Slonová kosť	plastová súčasť dodávky
9 P		600/ 1970 PRAVÉ	Jednokrídlové drevené dvere otvárame,	3	-	-	3	Dozický záмок	Plné	Slonová kosť	oceľová
9 L		600/ 1970 ĽAVÉ		5	-	-	5				



IDOM - International Department

Odborná pomoc pre prípravu projektov
Kohézneho fondu vo vodnom sektore

EUROPEAID/119497/D/SV/SK



VYPRACOVAL: Ing. J. Cebuliak	ZODPOVEDNÝ PROJEKTANT: Ing. P. Fotta	HLAVNÝ INŽINIER PROJEKTU: Ing. L. Hnidiak	Enviroline s.r.o. KOŠICE E-mail: enviroline@enviroline.sk Mobil: 0911 447 791 Tel: 055 / 622 57 05 Fax: 055 / 625 41 52
KRAJ: Prešovský	OKRES: Snina		
INVESTOR: Východoslovenská vodárenská spoločnosť a.s., Košice			ČÍSLO ZÁKAZKY: 0810605 PARÉ:
STUPEŇ: Projektová dokumentácia pre stavebné povolenie a realizáciu stavby			
STAVBA: STAKČÍN – INTENZIFIKÁCIA ÚPRAVNE VODY			DÁTUM: 01. 2015
AKCIA: Starina – úpravňa vody a zdvojenie prírodného potrubia			
OBJEKT: SO 0202 – Stavebné úpravy objektov II. stupňa úpravy STAVEBNÉ ÚPRAVY ADMINISTRATÍVNEJ BUDOVY – STAVEBNÁ ČASŤ			MIERKA: 1:50 ČÍSLO PRÍLOHY: E.2.4.1–23
PRÍLOHA: VÝPIS DVERÍ – Nový stav			